



ЛИНГВИСТИЧЕСКИЙ ПОРТРЕТ РИДДЕРА И ЗЫРЯНОВСКА

А. С. Артемьева, А. М. Васин, Д. С. Елманова, К. Д. Ловягин,
К. В. Ростислав, М. А. Топников, Г. Е. Фомина, А. С. Хусаинова

Московский государственный университет имени М. В. Ломоносова

Восточно-Казахстанская область



Территория исследования



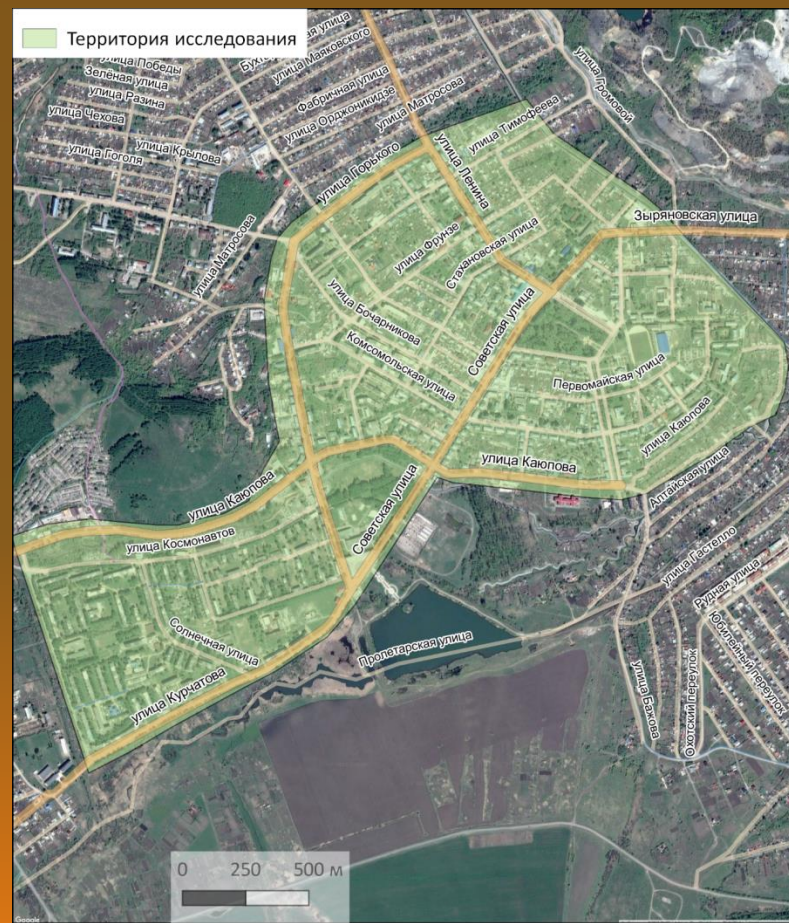
- Небольшая численность населения городов
- Небольшая площадь городской застройки
- Близость к границе с Россией
- Схожесть физико-географических условий: расположены в межгорных котловинах
- Основное транспортное сообщение идёт через Усть-Каменогорск
- Преобладание в национальном составе русских
- Схожесть пространственной структуры городов

Территория исследования

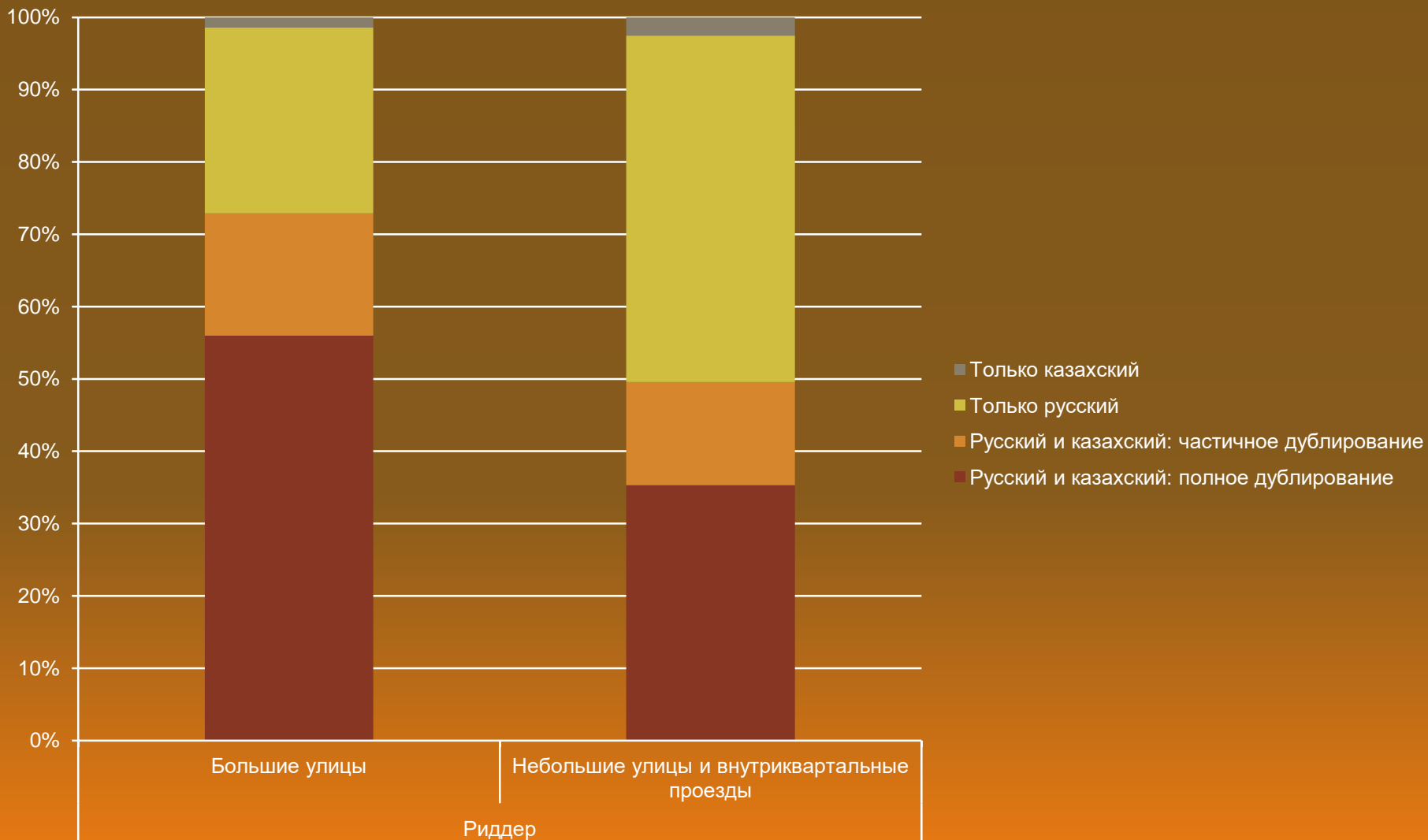


Риддер

Зыряновск



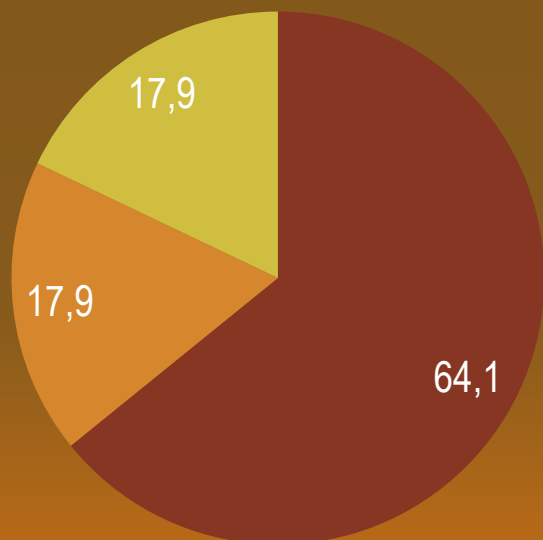
Дублирование городских вывесок в г. Риддер



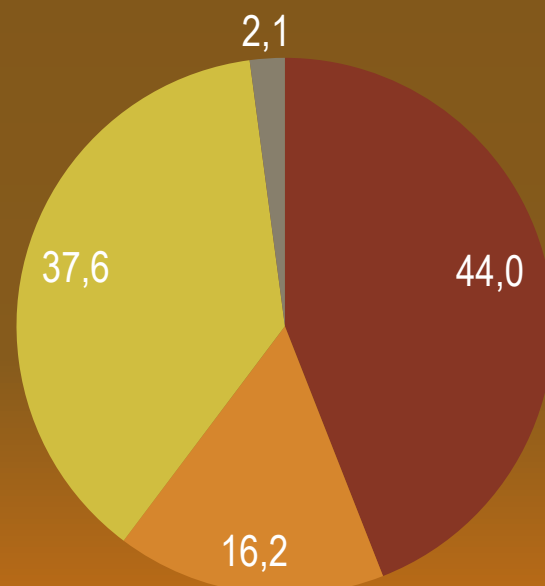
Дублирование городских вывесок в г. Риддер



центральная часть



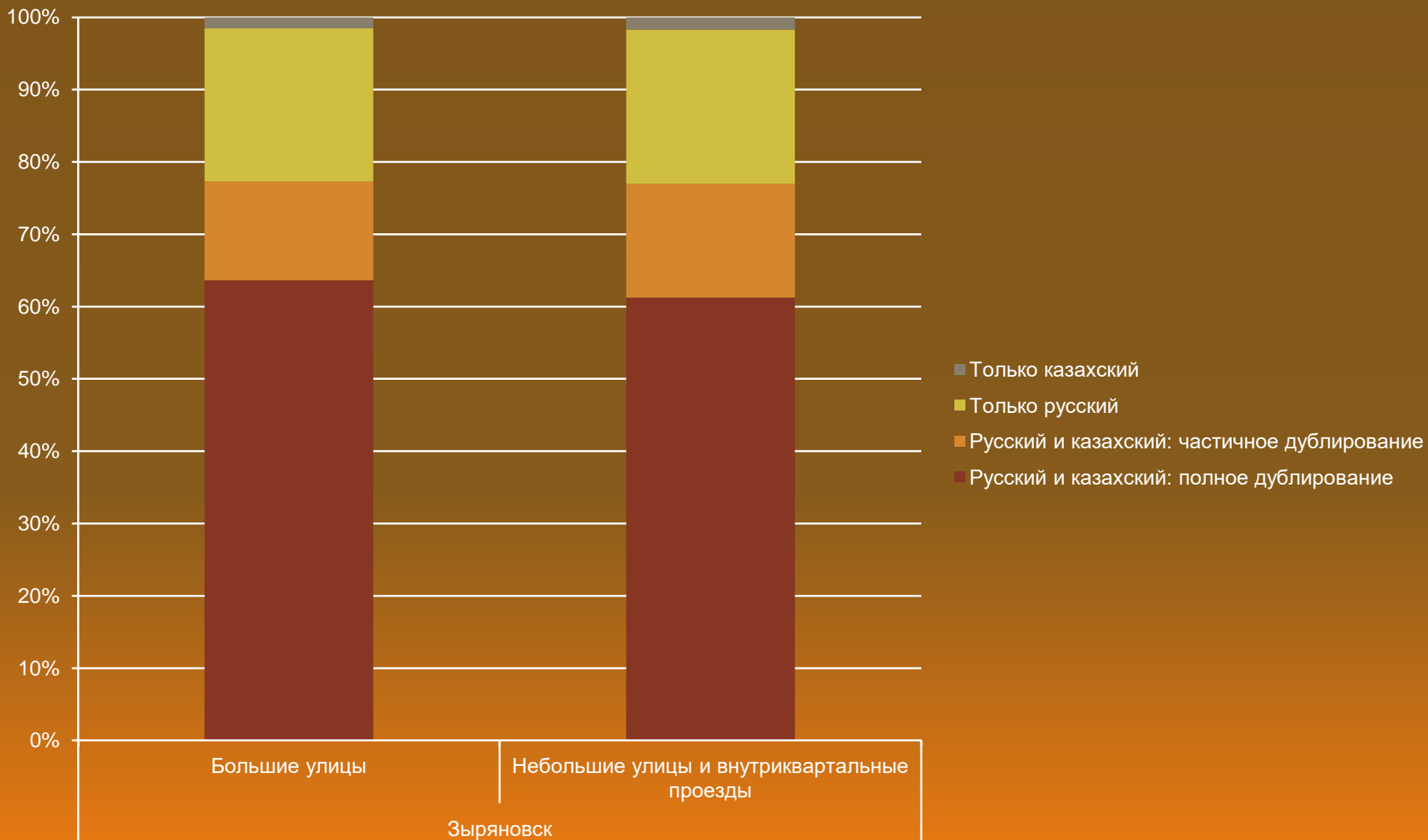
периферийная часть



■ полное ■ частичное ■ только на русском

■ полное ■ частичное
■ только на русском ■ только на казахском

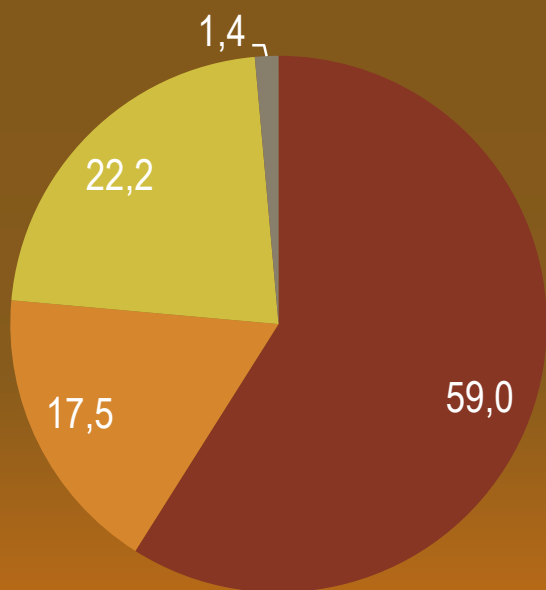
Дублирование городских вывесок в г. Зыряновск



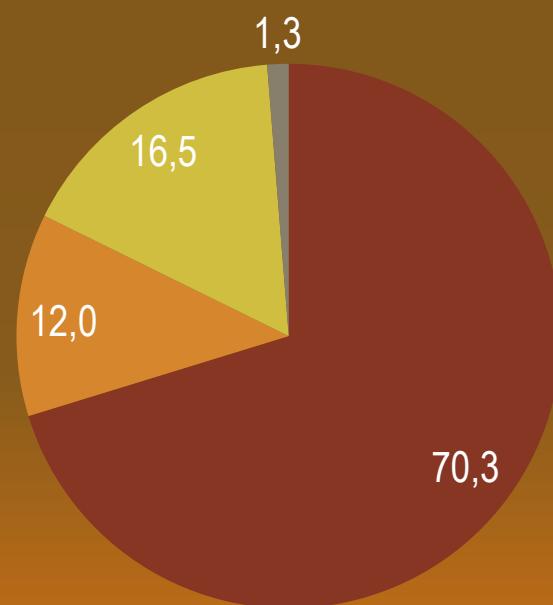
Дублирование городских вывесок в г. Зыряновск



центральная часть



периферийная часть



■ полное ■ частичное
■ только на русском ■ только на казахском

■ полное ■ частичное
■ только на русском ■ только на казахском



Благодарю за внимание

